

BELOZIPEDUA TA ARTOBERO

ARRAYE, arraiya; kale alde onetan beti gauza berriak ikusten dizkiat nik.

—Bai alegia; beti mendian bizi aiz ta.....

—Bai kalia ere.

—¿Noiz? ¿Urtian beñ bai ote?

—Dana dala. Ik esagutzen al uan Pollino tšorroskillea?

—Bai eta ¿zer?

—Ura or ibiltze uan bere tresna edo makiña bizkarrian zuala —*amolar tijeras*—, deadar egiñaz.

—Aren semia ere or zebillek.

—Eztik ordia orrek eramaten bizkarrian tresna ura.

—Ez; esku-burdi biurturik eramaten dik.

—¿Eta gaurko tšorroskilleak?

—¿Zer?

—¿Ez alde ikusi, or, tšimista bezela, adarra joaz juan dan ori?

—Ago išillik, kaiku; berriz ere deituko ditek iri Artobero; ori be-lozipedua dek.

—¿Nola esan dek?

—Be..... lo..... zi..... pe..... du..... a.

—¿Erderazko izena?

—Ala izan bear dik.

—Bai; nik erderaz ere, asko-asko ez, baña zerbait ulertzen diat..... belos..... y..... pedo.

—Bai; ondo ikasi zak.

—¿Zer esan nai dik *belos-ek*?

—Eztez *belos*, baizik *beloz*.

—¿Zer esan nai dik ha, *beloz-ek*?

—Azkarra.

—¿Eta pedok?

—Berdintsu dek ori ere.

—*Beloz* eta *pedo* berdintsu beraz.

—Bai; aski dek *azkarra-ri* lenbiziko iskira a kendu ta bere lekuan u jartzia.

—Igarkizun polita ipintzen dirak.

—¿Bai aldakik zer dan?

—Bai gizona, bai.

—¿Zer dek ba?

—Adarturrunta (*cometa*).

—Beraz izenaren jabe dek.

—¿Zergatik ba?

—¿Eztez ba esan eorrek adarra joaz juan dala?

—Alaše juan dek. Eta alegiya, ¿zertako jotzen dik adarra?

—Oñezkoak aldendu ditezen bidearen ertzera.

—¿Bera erditik juateko?

—Bai.

—Baita ederki eman ere: gañera tšapela erantzi bearko zeoagu. ¿Ez aluke obe bera albora aldentzea?

—Obe bada ta ezpada, aldentzen espaiz onik onenian jo ta botako au, eta uraše izango dek iretzat.

—Obeko diat orduan aurrerare mendian bizi.

—Nai diana egizak, baña begira: ¿nola derizkiok orain deitu bear zaiola euzkeraz belozipedo-ari?

—Etzekiat ba nik.

—¿Eztirak ba esan len erderaz ere asko ez, baña zerbait bai, ulertzen diala?

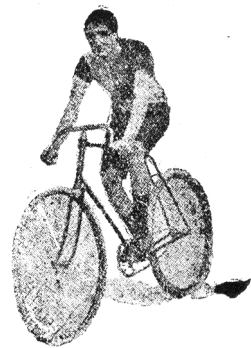
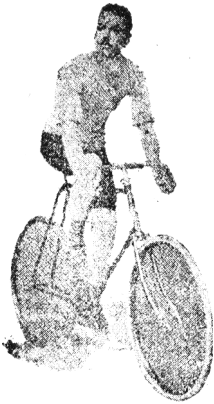
—Bai; zerbait ere bai, baña....

—Eztez ba izen luzia erderazko *belocipedo*.

—Ez errazare euskerara itzultzen.

—Ara; eztez premiazkoa bere alatik itzultzia: ua etšera ta urrengo kalerata atorreneko, zer bait ere egingo alde.

—Bai, bai, nere kontu :



—Batetik bezozeta
Bestetikan *pedo*
Izen biak euskeraz
Elkartu ezkero
Emendik sortzen dana
Esango det gero
Eta arteraño ari
Isillikan bego
Iñork jakin nai badu
Nor dan
Artobero.

P. M. URRUZUNO

