

URRETXU

XXIX. MINERALOGIA eta PALEONTOLOGIA ASTEA

SEMANA de MINERALOGÍA y PALEONTOLOGÍA

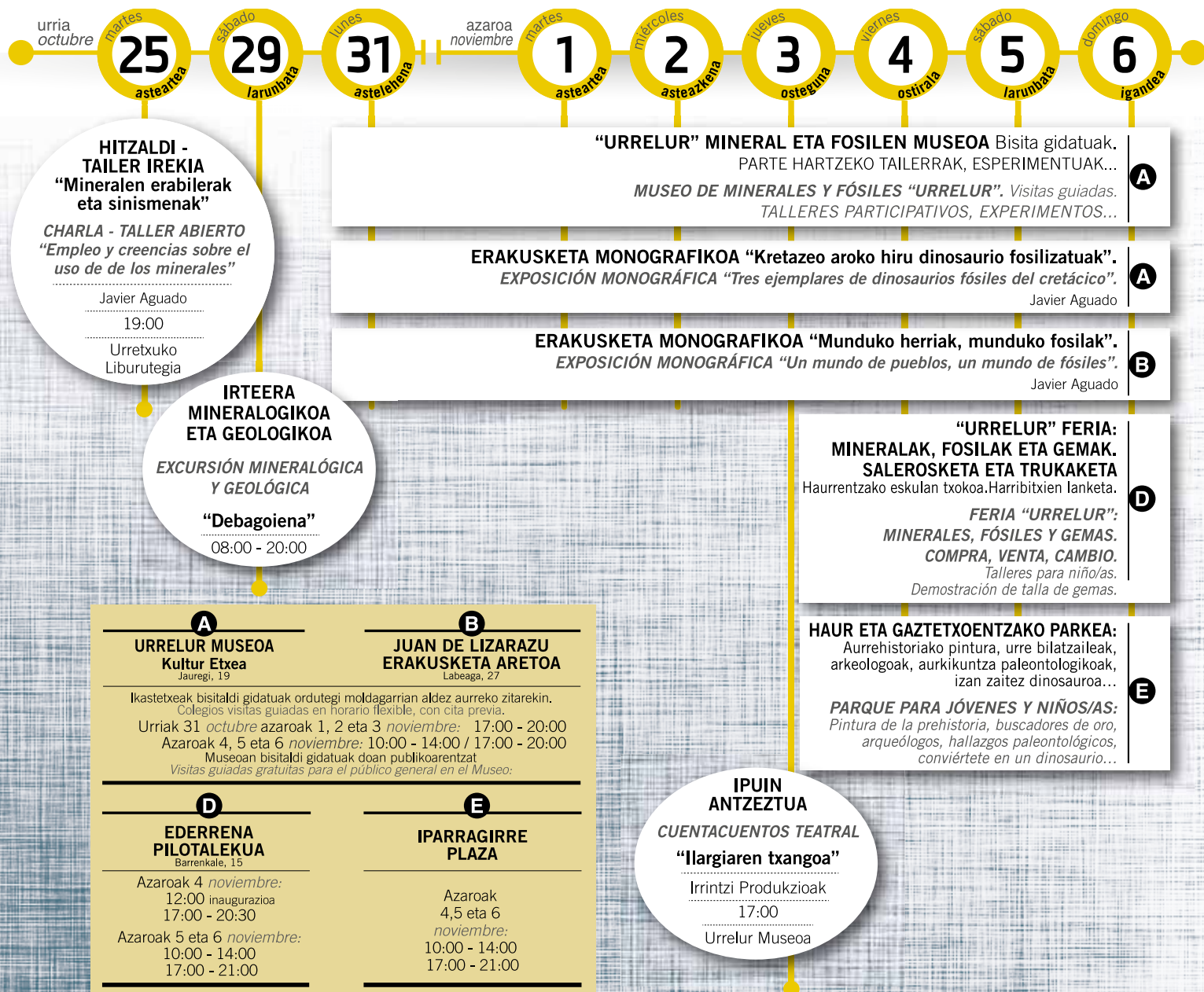
Urriaren 31tik azaroaren 6ra / *del 31 de octubre al 6 de noviembre*



AURKIBIDEA

ÍNDICE

AURKEZPENA PRESENTACIÓN	3
IRTEERA MINERALOGIKOA ETA GEOLOGIKOA: DEBAGOIENA EXCURSIÓN MINERALÓGICA Y GEOLÓGICA: DEBAGOIENA	3
URRELUR MUSEOA, BISITAK ETA TAILERRAK MUSEO URRELUR, VISITAS Y TALLERES	4
ERAKUSKETA MONOGRAFIKOAK / EXPOSICIONES MONOGRÁFICAS	4
<ul style="list-style-type: none"> • “MUNDUKO HERRIAK, MUNDUKO FOSILAK” “UN MUNDO DE PUEBLOS, UN MUNDO DE FÓSILES” • “KRETAZIKO AROKO HIRU DINOSAURIO FOSILIZATUAK” “TRES EJEMPLARES DE DINOSAURIOS FÓSILES DEL CRETÁCICO” 	
HITZALDI-TAILER IREKIA “Mineralen erabilerak eta sinismenak” CHARLA-TALLER ABIERTO “Empleo y creencias sobre el uso de los minerales”	6
IPUIN ANTZEZTUA “Ilargiaren txangoa” CUENTACUENTOS TEATRAL	6
MINERALOGI ETA PALEONTOLOGI PARKEA PARQUE MINERALÓGICO Y PALEONTOLÓGICO	6
“URRELUR” FERIA: MINERAL, FOSIL ETA HARRI BITXIAK FERIA DE MINERALES, FÓSILES Y GEMAS	7
MAPA GEOLOGIKOA MAPA GEOLÓGICO	7



URRELUR XXIX. ASTEA

XXIX SEMANA URRELUR

Urrelur museoa hiru hamarkada betetzear da Lurreko Zientzien inguruko kultur jardueran, eta aurrera doa pausu irmoarekin, maila guztietako zabalkundea egiteko asmoz, mineralen, fosilen, harkaitzen, harribitxien ezagutza herriari gerturatzeko, gure inguruko egiturak eta formazio geologikoa ezagutzera emateko, ... Eta hori guztia txiki-txikitatik hasi eta pertsonarengan ingurua ezagutzeko eta ulertzeko desioaren sugarra piztuta dagoen bitartean.

Edizio honetan urrutiko eskualdetako dinosauroak izango dira berritasuna; baita eskualdean zehar egingo ditugun ibilaldiak ere, geologia eta iraganeko formazioa ezagutzeko; iaz mineralen proposamenarekin izan genuen arrakasta ikusita, ikuspegi berezi bat eskaini nahi dugu orain:

“Munduko Nazioak, Munduko Fosilak”; orain eta iraganean, mineralen aplikazio esoterikoen inguruko herri-sinesmen eta erabilerari buruz hitz egingo dugu; ... eta nola ez, Bildumazaletasunaren Feriaren beste ekitaldi bat izango dugu gozagarri, estatu mailako 35 espezialista gure artean izango direlarik, eta horiez gain beste hainbat eta hainbat sektore, nazioko egutegian ezinbesteko zita bihurtu den honetan.

Azken finean, ilusioz eta konpromisoz egindako egitaraua, Lurreko Zientziak ezagutarazteko abentura eder bat egun batzuetan erakusteko, eta modu batera edo bestera egingarri egiten dutenei esker berezia adieraziz.

Urrelur museoa a punto de cumplir tres décadas de actividad cultural entorno a las Ciencias de la Tierra, sigue caminando con paso firme con el objetivo puesto en el horizonte como es divulgar a todos los niveles, acercar a la población al conocimiento de los minerales, los fósiles, las rocas, las gemas; reconocer las estructuras y la formación geológica de nuestro entorno, ...Y hacerlo desde temprana edad hasta que siga encendida en la persona la llama del deseo por conocer y entender cuanto le rodea. En esta edición los dinosaurios de regiones remotas serán el aliciente novedoso; también los paseos por la comarca para conocer su geología y su formación en el pasado; dado el éxito de la propuesta del año pasado con los minerales, ofrecemos ahora una visión particular “Un Mundo de Naciones, un Mundo de Fósiles”; hablaremos de las creencias y usos populares de los minerales entorno a sus aplicaciones esotéricas en el presente y en el pasado; ...como no, disfrutaremos de una nueva edición de la Feria del Coleccionismo que contará con cerca de 35 especialistas a nivel estatal y la afluencia de muchos sectores en lo que ya es una cita obligada del calendario nacional.

En definitiva, una programación gestada desde la ilusión y el compromiso de mostrarles por unos días, la maravillosa aventura que conlleva conocer las Ciencias de la Tierra, con un agradecimiento expreso a quienes de una manera u otra lo hace posible.

Txangoa / Excursión



EXCURSIÓN MINERALÓGICA

Debagoiena - Leintz Gatzaga

Debagoienan dagoen kanpoko meategi batean aleak biltzea eta egitura geologikoa aztertzea. Arratsaldean, bisitaldi gidatua Leintz gatzagako Gatz museoa. Ondoren herriaren patrimonio historikoa aztertzea.

Lurraldean lur zorua mugitzen duen obra garrantzitsu bat gertatzen den bakoitzean, aukera paregabea suertatzen da mineralogia zaletuentzat lur azpian dauden gauza miragarriak zehatz-mehatz ezagutzeko.

Beti nahi izan dugu makinaren, administrazioen eta boluntarioen lanak koordinatu ahal izatea, hain zuzen ere lur azpiko konposizioa, egiturak, kristalizazioak eta iraganeko hondar fosilei buruzko informazioa eman diezagukeen guztia berreskuratzeko, planetaren zatitxo hau nola osatu zen ulertzen lagunduko diguna.

Une hauetan daukagu egoera aproposa, lurraldea zeharkatzen ari diren azpiegitura lanek informazio hori daukaten materialak azaleratu baitutuzte. Aipatutako koordinazio eta lankidetzari esker, sortu diren eskonbreretan ikertu ahal izango dugu aurten, merezi dezaketen ale ereduak jasotzeko, eta gure lur azpia nola osatu zen ezagutu ahal izateko. Urrelur Museoa presentzia aktiboa izaten jarraitu nahi du.

Cada vez que en el territorio se produce un movimiento de obra importante que remueve el suelo, para los aficionados a la mineralogía se presenta la ocasión impagable de conocer con detalle las maravillas que alberga en su interior el subsuelo.

Siempre ha sido un deseo añorado poder coordinar la acción de las máquinas, las administraciones y el voluntariado para lograr rescatar aquello que pueda darnos información de la composición del subsuelo, las estructuras, cristalizaciones y restos fósiles del pasado, que nos ayuden a comprender como se formó este pedacito del planeta.

En estos momentos se dan las circunstancias propicias, dado que las obras de las infraestructuras que atraviesan el territorio, han sacado a la superficie materiales que contienen esa información. Gracias a la coordinación y colaboración mencionadas, este año podremos investigar en las escombreras que se han generado, al rescate de ejemplares que pudieran merecer la pena, así como en busca del conocimiento de cómo se formó nuestro subsuelo.

Urrelur Museoa desea seguir siendo una presencia activa.

Debagoienan dagoen kanpoko meategi batean aleak biltzea eta egitura geologikoa aztertzea. Arratsaldean, bisitaldi gidatua Leintz gatzagako Gatz museoa. Ondoren herriaren patrimonio historikoa aztertzea.

Recogida de mineral en una escombrera en el Alto Deba y estudio de la estructura geológica de la zona. Por la tarde, visita guiada al Museo de la Sal en Salinas de Léniz. A continuación, reconocimiento del patrimonio histórico de la villa.

Precioa / Precio: - Helduak / Adultos: 40 €,

Autobusa, gida teknikoa eta bazkaria barne / Incluyendo autobús, guía en la zona y comida

- Gazteak / Jóvenes: 30 €

7 urtetik 16 urte bitartera (2000 urtetik 2009 urtera jaiotakoak biak barne; ezinbestez heldu arduradun batekin joan behar dira)

Entre 7 y 16 años, (nacidos entre 2000 y 2009 ambos incluidos; es imprescindible que vayan acompañados de un/a responsable adulto/a)

Irteera / Salida:
08:00

Lekua / Lugar:
IPARRAGIRRE PLAZA

Itzulera / Regreso:
20:00



URRELUR MUSEOA MUSEO

Kultur etxeko beheko solairuan dagoen erakusketak bi zati ditu ondo bereiztuak: lehenengoa mineralei buruzkoa, Zientzia Mineralogikoaren sarrera eredu izan nahiko luke, katalogazio eta sailkapen ezin hobean kristalizazioak erakutsiz. Bigarrena Paleontologia sailak osatzen du eta garai geologiko ezberdinetako erakusgarri fosilak azaltzen ditu, hain zuzen ere Lurrean bizi izan denetik Pleistozeno garaia arte, Aro Modernoaren hasieran.

BISITALDI GIDATUAK

Museora bisitaldi gidatuak egiterakoan hainbat aukera dago. Nahi duenak zerbitzu gidatua erabil dezake, eta horrela gertu-gertutik ezagutu dezakete interesatuek mineral eta fosilen mundu zoragarri hau:

- 1.- Azaroaren 2tik 4ra: taldeentzako bisitaldi gidatua, alde zurretik txanda hartuta, eta ordutegi malgua. Ezinbestekoa izango da alde zurretik txanda hartzea.
- 2.- Azaroaren 5 eta 6a: hiru bisitaldi gidatu: bata, eguerdiko 12:30ean (hikuntza, publikoaren arabera) eta besteak, 17:30 (euskeraz) eta 18:30 (erderaz). Museoko atean (kultur etxean) izango da elkargunea eta edozeinek har dezake parte.

Aste hau berezia izanik, bisitaldi gidatuak dohainik izango dira.

La muestra situada en la planta baja de la Casa de cultura consta de dos secciones bien diferenciadas: la primera, dedicada a los minerales, quiere servir de introducción a la Ciencia Mineralógica, mostrando cristalizaciones en perfecta catalogación y clasificación. La segunda sección, la de paleontología, pretende mostrar ejemplares fósiles representativos de las diferentes épocas geológicas, desde la aparición de la vida en la tierra hasta el Pleistoceno, en los albores del Cuaternario.

VISITAS GUIADAS

A la hora de realizar visitas guiadas al Museo, caben diversas posibilidades. El Museo pone a disposición del que lo desee un servicio guiado para realizar la visita y acercar así a todos los interesados este fascinante mundo de los minerales y fósiles:

- 1.- *Del 2 al 4 de noviembre, visita guiada para grupos con cita previa y horario flexible. Imprescindible llamar previamente reservando su turno de visita.*
- 2.- *El 5 y 6 de noviembre: una visita guiada a la mañana, a las 12:30 (idioma en función del público) y otras dos a la tarde, a las 17:30 (euskeraz) y 18:30 (castellano). El punto de encuentro será la puerta del Museo (en la Casa de Cultura) y puede participar todo aquel que lo desee.*

En esta semana especial, las visitas guiadas serán completamente gratuitas.

PARTEHARTZEKO TAILERRAK, ESPERIMENTUAK

Hainbat mineralen ezaugarriak ezagutzera ausartzen al zara? Eta bata bestearengandik bereiztera? Mineralen ezaugarriak ezagutu ahal izateko eta modu errazean bereizten ikasteko aukera ematen dizugu. Horretarako egiaztapen frogarriak eginez mineralen gogortasuna, haustura, distira,... eta nahikoa izango dituzu etxeko giltzak, zure azazkalak, lupa edota portzelanazko zaititxo bat erabiltzea.

Anima zaitetz, kultur etxeko sarreran izango gaituztu!



TALLERES PARTICIPATIVOS, EXPERIMENTOS

¿Te atreves a conocer las características de algunos minerales y llegar a distinguirlos? Te ofrecemos la oportunidad de acercarte a conocer algunos minerales y poder identificarlos con la puesta en práctica de sencillas comprobaciones para conocer la dureza de los materiales, su fractura, el brillo,... Nos bastará con que te sirvas de cosas tan sencillas como un clavo, la uña de tu dedo, una lupa o un trozo de porcelana. ¡Anímate! Estaremos a la entrada de la casa de cultura.

"KRETAZEO AROKO DINOSAUROAK" "DINOSAURIOS DEL CRETÁCICO"

Javier Aguado

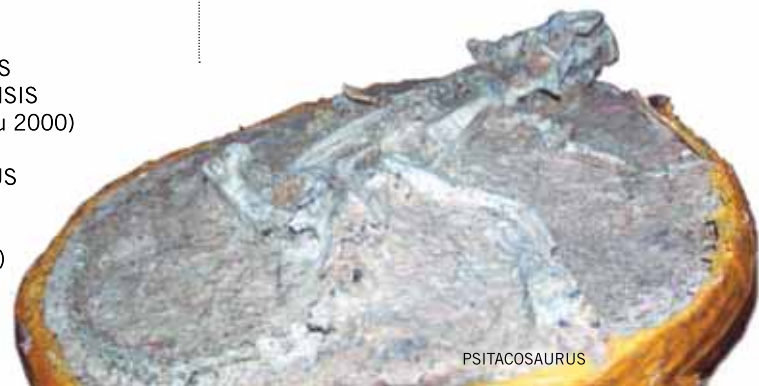
Kretazeo aroan dinosauroek ingurura egokitze ahalmen handia garatu zuten. Horregatik, dinosauro espezie ugari eta anitzak zeuden, bizimodu eta forma ezberdinekin.

Museoan hiru dinosauroren fosilak ikusi ahal izango ditugu; horien artean Sinovenator nabarmendu behar dugu, hegaztien aurreko modura.

Durante esta época los dinosaurios alcanzaron una gran capacidad adaptativa. Es por ello que existían una gran cantidad de especies con modos de vida y morfologías muy dispares.

En el Museo podremos ver tres dinosaurios fosilizados entre los que destaca el Sinovenator como predecesor de las aves.

- JEHOLOSOURUS SHANGYUANENSIS (Xu, Wang et You 2000)
- PSITACOSAURUS
- SINOVENATOR (Xu, et al, 2002)



PSITACOSAURUS



Lekua / Lugar:
URRELUR MUSEOA
KULTUR ETXEA
Jauregi, 19

Ikastetxeak bisitaldi gidatuak ordutegi moldagarrian alde zurretik aurrera zitarekin.

Colegios visitas guiadas en horario flexible, con cita previa.

Urriak 31 *octubre*
azaroak 1, 2 eta 3 *noviembre*:
17:00 - 20:00

Azaroak 4, 5 eta 6 *noviembre*:
10:00 - 14:00 / 17:00 - 20:00

Museoan bisitaldi gidatuak doan publikoarentzat. *Visitas guiadas gratuitas para el público general en el Museo.*

ESKAINITZA PEDAGOGIKOA OFERTA PEDAGÓGICA

Ikasleentzako bisitak Visitas para centros escolares

Ohiko bisita gidatua moldatzeko aukera, adina eta edukieraren arabera.

La visita guiada habitual adaptada en formato a la edad de los alumnos, contenidos que interesen más al centro...

Ezaugarriak / Características:

- alde zuzeneko zita eskatu / precisa cita previa
- ordutegi moldagarria / horario flexible
- prezioa / precio: 3,00 € pax.
- iraupena / duración: 90' (moldagarria)

Bisita gidatuak Visitas guiadas

Museoaz jabetzeko modu egokiena da eta bereziki taldeentzat oso aproposa (10 lagun gutxienez).

Es la mejor forma de conocer el Museo y la más adecuada para los grupos (mínimo 10 personas).

Ezaugarriak / Características:

- alde zuzeneko zita eskatu / precisa cita previa
- prezioa / precio: 3,00 € pax.
- iraupena / duración: 90' (moldagarria)

Bisita librea Visita libre

Museoaren ordutegiaren barruan, esku liburu eta panel informatiboan laguntzarekin egin daiteke bisita.

Ven a conocer el Museo en su horario habitual, con el apoyo de las guías manuales y los paneles informativos.

Ezaugarriak / Características:

- ez da behar alde zuzeneko zitarik / no precisa cita previa
- doan / gratuita

Audiogida Audioguía

Bisita osoa azalpenekin egiteko aukera, baita bakarrik gehien interesatzen zaizkizun ataletan sakontzeko modua ere. Zure neurriara egokitu dezakezu, museoak ohiko ordutegiaren barruan.

Podrás hacer la visita guiada en formato audio con la libertad de elegir las pistas y los contenidos que más te interesen o realizar la visita completa. Podrás adaptar el recorrido a tu gusto, dentro del horario habitual del museo.

Ezaugarriak / Características:

- ez da behar alde zuzeneko zitarik / no precisa cita previa
- doan / gratuita

MUSEOAREN EKINTZAK ACTIVIDADES DEL MUSEO

Txangoak Excursiones

Maiatzean eta urrian. Egun osoko irteerak, ale bilketa eta bisita kulturalak konbinatuz.

Adituen laguntza teknikoaz gidatuta, bisitatu behar diren guneen txosten informatiboak banatzen zaizkie bidaiariei.

En mayo y octubre. Salidas de todo el día, combinando recogida de ejemplares y visitas culturales. Con asesoramiento de personal técnico y amplia documentación sobre los puntos a visitar.

Museoen nazioarteko eguna Día internacional de los museos

Maiatzaren 18aren inguruan urtero antolatzen dira ekimen bereziak Urrelur Museoa kalera ateratzeko, jendeari gerturatzeko eta mineral eta fosilen mundua eta interesa zabaltzeko.

Txangoak, doako bisita gidatuak, kaleko jarduerak, haurrentzako ekintza bereziak...

Todos los años, en torno al 18 de mayo se organizan actividades especiales para sacar el Museo Urrelur a la calle y acercarlo a las personas con el fin de encender su curiosidad por el mundo de los minerales y los fósiles. Excursiones, visitas guiadas gratuitas, actividades de calle, talleres para niños...

MUNDUKO HERRIAK, MUNDUKO FOSILAK

UN MUNDO DE PUEBLOS, UN MUNDO DE FÓSILES

Javier Aguado

2015 urtean egin zuen bezala, Urrelur Museoak Urretxuko herritarrek dituzten bi ezaugarri lotuz ikuspegi berezi bat egin nahi izan du. Bate-tik, 40 nazionalitate inguruko jendea herri desberdinetatik gure herrira bizitzera etorritakoak. Bestetik, herri horietan aurkitu daitezkeen fosilak, erruz topa daitezkeenak. Fosil hauen bidez lur-azpiko informazioa, itsas hondoen, egitura paleontologiko eta kontinente bakoitzean egon ziren bizitza forma ezberdinen informazioa ematen zaigu.

Herriaren deskribapena duen argibide-taula bat, bandera eta fosilaren oinarritzak ezaugarriak; asmoa herritarron aniztasuna eta duten ondare minerala denei ezagutaraztea da.

Ondasun fosila askoz handiagoa den arren, jatorri bakoitzetik ale bat ekartzera mugatu gara, honela mapa berezi bat lortu dugu, bilduma bitxia, iaz hasitako bidea jarraitzen duena eta aurten ere zuen gustuko izatea espero duguna.



Al igual que hizo en 2015, Urrelur museo ha querido establecer una visión particular enlazando dos aspectos con los que cuenta la población de Urretxu en nuestros días. De un lado, aquellas personas que han venido a residir entre nosotros llegados de distintos países cerca de 40 nacionalidades. De otro, una muestra de aquellos fósiles, que se pueden encontrar muy significativamente en esos países. Fósiles que nos dan información del subsuelo, de los fondos marinos, de estructuras paleontológicas y diversas formas de vida que hubo en cada continente.

Un panel descriptivo del país, su bandera y los datos básicos del fósil pretenderá dar a conocer al público visitante no solo la diversidad del vecindario, sino también el patrimonio fósil de que disponen.

Aunque, en cada caso, su riqueza fósil es infinitamente mayor, nos hemos ceñido a un ejemplar por cada procedencia, logrando así un mapa particular, una colección singular que continúa el camino que se inició el año pasado y que tanto gustó a los aficionados.



Lekua / Lugar:

JUAN DE LIZARAZU ERAKUSKETA ARETOA
Labeaga, 27

Ikastetxeak bisitaldi gidatuak
ordutegi moldagarrian alde
zuzeneko zitarekin.

*Colegios visitas
guiadas en horario flexible,
con cita previa.*

Urriak 31 octubre
azaroak 1, 2 eta 3 noviembre:
17:00 - 20:00

Azaroak 4, 5 eta 6 noviembre:
10:00 - 14:00 / 17:00 - 20:00



HITZALDI IREKIA / CHARLA ABIERTA

"Mineralen erabilerak eta sinismenak"

"Empleo y creencias sobre el uso de los minerales"

Hizlaria / Ponente: **Javier Aguado**

Antzinatek gaurdaino gizakiak harreman estua eta egunerokoa du mineralekin. Gizakiak izanik, natura bereko zati banaezina gara, osotasun baten zati, eta elkargune hori izango da hitzaldi honen abiapuntu; hitzaldiak ikusaraziko digu, nahiz eta gu jabetu ez, mineralek egunerokoan eragiten digutela, gehien ikusten diren aspektuetatik ezkutuko eta misteriotsu-entzaraino.

Desde la antigüedad hasta nuestros días el ser humano mantiene una estrecha y cotidiana relación con los minerales. Como humanos que somos, formamos parte inseparable de una misma naturaleza, de un todo común y esa confluencia será el punto de partida de esta charla que nos hará ver cómo, aunque no seamos conscientes de ello, los minerales nos están influyendo en el día a día, desde los aspectos más visibles y pragmáticos hasta los más ocultos y misteriosos...




Lekua / Lugar:
URRETXUKO LIBURUTEGIA
Jauregi, 21

19:00

martes • OCTUBRE
25
URRIA • asteartea

IPUIN ANTZEZTUA / CUENTACUENTOS TEATRAL

"Ilargiaren txangoa" / "El paseo de la luna"



Irrintzi produkzioak

Ilargiak behingoz bere orbita bolada batez uzteko erabakia hartu du. Baina denak ez daude ados bere hautuarekin. Tarlean Lorentxo eguzki ahalguztiduna...

La señora Luna ha decidido por fin dejar su órbita por un tiempo para conocer nuevos Universos. Pero su decisión no va a gustar a algunos. El astro rey, Soledad, se opondrá con todos sus rayos y centellas...



Topalekua / Lugar de encuentro:
URRELUR MUSEOA

17:00

5-10 urte bitarteko haurrentzak
Niños/as entre 5 y 10 años

viernes • NOVIEMBRE
3
AZAROA • osteguna

Urrelur

MINERALOGIA ETA PALEONTOLOGIA PARKEA

PARQUE MINERALÓGICO Y PALEONTOLÓGICO

Gaztetxoengan pentsatuz, aurreko urteetan beza-lain hainbat ekintza antolatu dugu. Aurten gainera SUHAR arkeologia taldearekin elkarlanean, ohiko tailerrez gain, **ARKEOLOGIA TAILER** berriak izango ditugu.

- **Aurrehistoriako pintura:** prehistoriako gizonek erabiltzen zituzten margoak koloregai natural eta mineralak ziren, lurretik eta harrietatik ateratakoak. Tailer honetan gaztetxoek historiaurreko gizonen moduan margotu ahal izango dute.
- **Urre-bilatzaileak:** bota haundiak jantzita, hankak busti eta hondarretan sartu beharko dira "urrezko" pieza eder hori lortu ahal izateko. Ondoren alea pisatu eta urrebiltzaile diploma jasoko dute
- **Aurkikuntza paleontologikoak:** Aurkitu hauts eta lurrapean izkatatuta dagoen ale ikusgarria.
- **Dinosauroa naiz:** bihurtu zaitez dinosauro eta ikasiko duzu nola mugitzen ziren, nolako aztarnak uzten zituzten, nola bizi ziren...

Pensando en los más jóvenes, hemos organizado, al igual que en ediciones anteriores, actividades específicas para ellos. Además este año en colaboración con la asociación de arqueología SUHAR, tendremos nuevos TALLERES DE ARQUEOLOGÍA.

- **La pintura de la prehistoria:** las pinturas que utilizaban los hombres y mujeres prehistóricos eran materiales naturales y minerales, sacados de la tierra y de las piedras. En este taller los jóvenes podrán pintar de la misma forma que lo hacían ellos.
- **Los buscadores de oro:** con las botas y el criador, tendrán que mojarse y enterrar los pies en arena para encontrar esa preciosa pieza de "oro". A continuación pesarán la pieza y recibirán el diploma de buscadores de oro.
- **Hallazgos paleontológicos:** Encuentra bajo el polvo y la tierra una estupenda pieza paleontológica.
- **Soy un dinosaurio:** conviértete en dinosaurio por unos minutos: aprenderás cómo se movían, qué huellas dejaban y cómo vivían.



4tik
6ra
azaroa • noviembre



Lekua / Lugar:
IPARRAGIRRE PLAZA

Azaroak 4, 5
eta 6
noviembre:
10:00 - 14:00
17:00 - 21:00

Urrelur

MINERAL, FOSIL ETA HARRIBITXIEN XXIX. FERIA BEREZIA

XXIX FERIA DE MINERALES, FÓSILES Y GEMAS



Hiru egunetan zehar Urretxuko AZOKA berezia izango dugu. Ederrena pelotalekuak ehun metrotik gora eskainiko die mineral, fosil eta harribitxi salerosketa eta trukaketari eta baita haurrentzako tailerrei. Urretxuk bazter guztietatik etorritako erakusle, saltzaile eta adituak biltzen ditu eta urteen poderioz ezinbesteko topaleku bihurtu da zaletu denentzako. Bertan betiko pieza ezagunak zein azken azkeneko aurkikuntzak ikusi ahal izango dira. Ez galdu aukera hau.

Durante estos tres días tendremos en Urretxu la FERIA de minerales y fósiles. El frontón Ederrena dará cabida a más de cien metros lineales destinados a la compra-venta-cambio de minerales, fósiles, gemas, así como talleres infantiles. En Urretxu se reúnen expositores, vendedores y entendidos de todos los rincones y con el paso de los años esta feria se ha convertido en un punto de encuentro para todos los aficionados. Allí se podrán encontrar desde las piezas que todos conocemos hasta las más raras.

HARRIBITXIEN LANKETA

Gironatik etorritako Josep M. Serrano eta Montse Bagué erakusleei esker harribitxiak nola lantzen diren ikusiko dugu. Erakustaldiak aretoan bertan egingo dituzte eta denontzako irekiak izango dira. 50 minutuko iraupena.

- 1.-Harrien zerraketa. Teknikak: zerra zirkularrekin eta banda-zerrarekin.
- 2.-Harribitxiari forma ematea. Forma libreak eta kabujoiak egitea.
- 3.-Harribitxiaren leunketa.
- 4.-Zulatzea eta inprimatzea.



Ostirala / Viernes:
18:00 - 19:00
Larunbata / Sábado:
12:00 - 13:00 / 18:00 - 19:00
Igandea / Domingo:
demostraciones: 12:00 - 13:00 / 17:00 - 18:00

DEMOSTRACIÓN DE TALLA DE GEMAS

De la mano de Josep M. Serrano y Montse Bagué, expositores venidos de Girona, tendremos la ocasión de presenciar cómo se tallan las gemas en las demostraciones que para el público de la feria harán dentro del salón.

Duración 50 minutos.

- 1.- Aserrado de las piedras. Técnicas con sierra circular y sierra de banda.
- 2.- Dar forma a la gema. Hacer formas libres y cabujones.
- 3.- El pulido de las gemas.
- 4.- Perforar y grabar.

Lekua / Lugar:
EDERRENA PILOTALEKUA
Barrenkale, 15

Azaroak 4
noviembre:
12:00 inaugurazioa
17:00 - 20:30

Azaroak 5 eta 6
noviembre:
10:00 - 14:00
17:00 - 21:00



URRETXUKO MAPA GEOLOGIKOA

MAPA GEOLÓGICO DE URRETXU

laz aurkeztutako lan honen aleak eskuragarri gune guztietan.

Urretxu kokatuta dagoen substratuaren ezaugarri geologikoak ezagutzeko tresna didaktiko ezin hobea, Txema Hernandez geologoak eta Urrelur Museoko egiña.

Ejemplares disponibles de este trabajo presentado el pasado año en todos los puntos.

El mapa realizado por Txema Hernández y el Museo Urrelur, es una excelente herramienta didáctica para poseer un conocimiento de la naturaleza geológica del sustrato donde se asienta el término municipal de Urretxu.

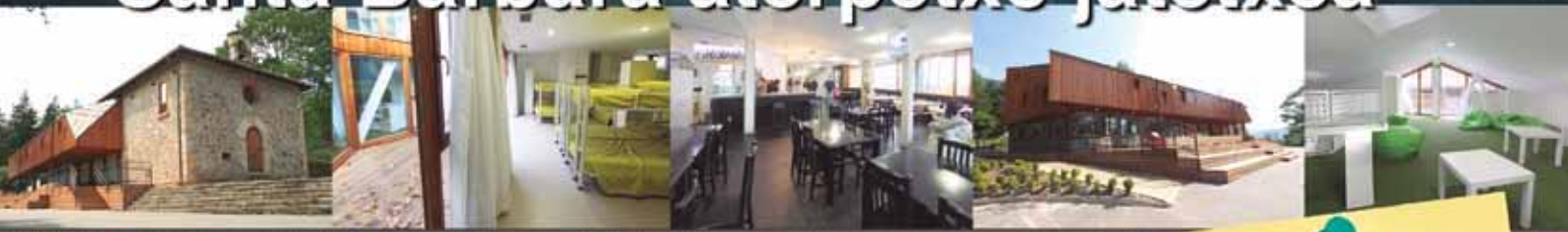


www.urretxu.eus

- 1 Urrelur Museoa
Kultur etxea / Casa de cultura
- 2 Iparragirre plaza / Plaza Iparragirre
- 3 Ederrena pilotalekua / Frontón Ederrena
- 4 Juan de Lizarazu erakusketa aretoa / Sala de exposiciones Juan de Lizarazu
- 5 Santa Barbara / A Santa Bárbara



Santa Barbara aterpetxe jatetxea



Leku natural pribilegiatuan kokatuta dago Santa Barbarako aterpetxea. Ermita zaharrari itsatsita, abiapuntu bikaina da eskualdea ezagutzeko eta aukera ugari eskaintzen dizkizu:

Aterpetxea

Banakako bidaiariak eta taldeak hartzeko beti prest.

Jatetxea

Etxeko giro eta janaria, karta, plater konbinatu, pintxo, otartekoak eta eguneko menua astean zehar eta baita astebukaerako menua ere.

Taldeentzako egonaldiak neurri antolatzen dira

Disko festa, tailerrak, mendi ikastaroak, mendi ibilaldiak, kanpaldiak, izarrak ikusteko saioak, jokoak...

Situado en un lugar natural privilegiado, junto a la antigua ermita, el albergue Santa Barbara es un punto de partida para conocer la comarca y ofrece varias alternativas:

Albergue:

Pernoctaciones individuales y de grupos.

Restaurante:

Comida y ambiente casero con carta, platos combinados, pinchos, bocadillos y menú del día entre semana y también menú de fin de semana.

Se organizan

estancias a medida para grupos:

Fiestas disco, talleres, cursos de montaña, excursiones de montaña, acampadas, sesiones de visionado de estrellas, juegos...

Gozatu naturaz

☎ 943 72 33 87

✉ sbaterpe@gmail.com

📌 "santa barbara aterpetxea"

www.urretxu.eus

Antolatzaileak:



Comunidad
«CulturaTurística»
Gipuzkoako Foru Aldundia
Kultur, Turismo, Gozaleki eta Kirol Departamentua



Laguntzaileak:

Gipuzkoako Foru Aldundia
Kultura, Turismo, Gozaleki eta Kirol Departamentua



ORAIN
GIPUZKOA

kutxabank
hemen
eta orain

