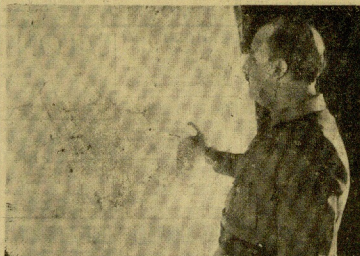


De los frentes de Teruel

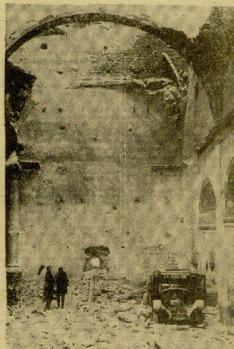
Reportaje gráfico de Pepe CAMPUA



El rancho en La Alfranca



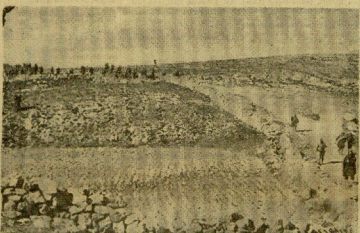
Frente de Teruel—8. El colifaciano los operarios



La iglesia de Peralta destruida por los rojos



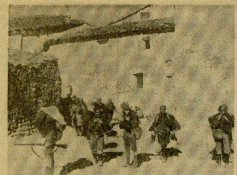
Primeros rojos católicos abrumados en el encuentro entre los soldados de Franco



Los militares se entregan los rojos al victorioso Ejército de Franco



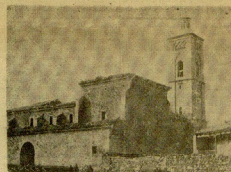
Soldados militares en La Alfranca



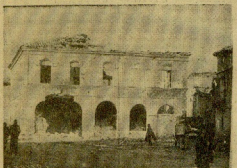
Avanzada tropas girizan en La Alfranca



Peralta al ser ocupado



La iglesia de Peralta de Alfranca



Lo que fue Cuartel General rojo en La Alfranca



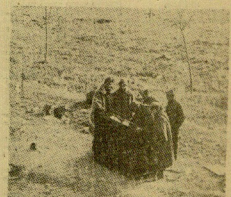
Cafetera repñida a los rojos en Sierra Palmareja



Planchas tropas en Frente de Alfranca



Reunión de rojos con sus familias en un rancho de los primeros rojos



En "caudillos" en pleno campo de Peralta