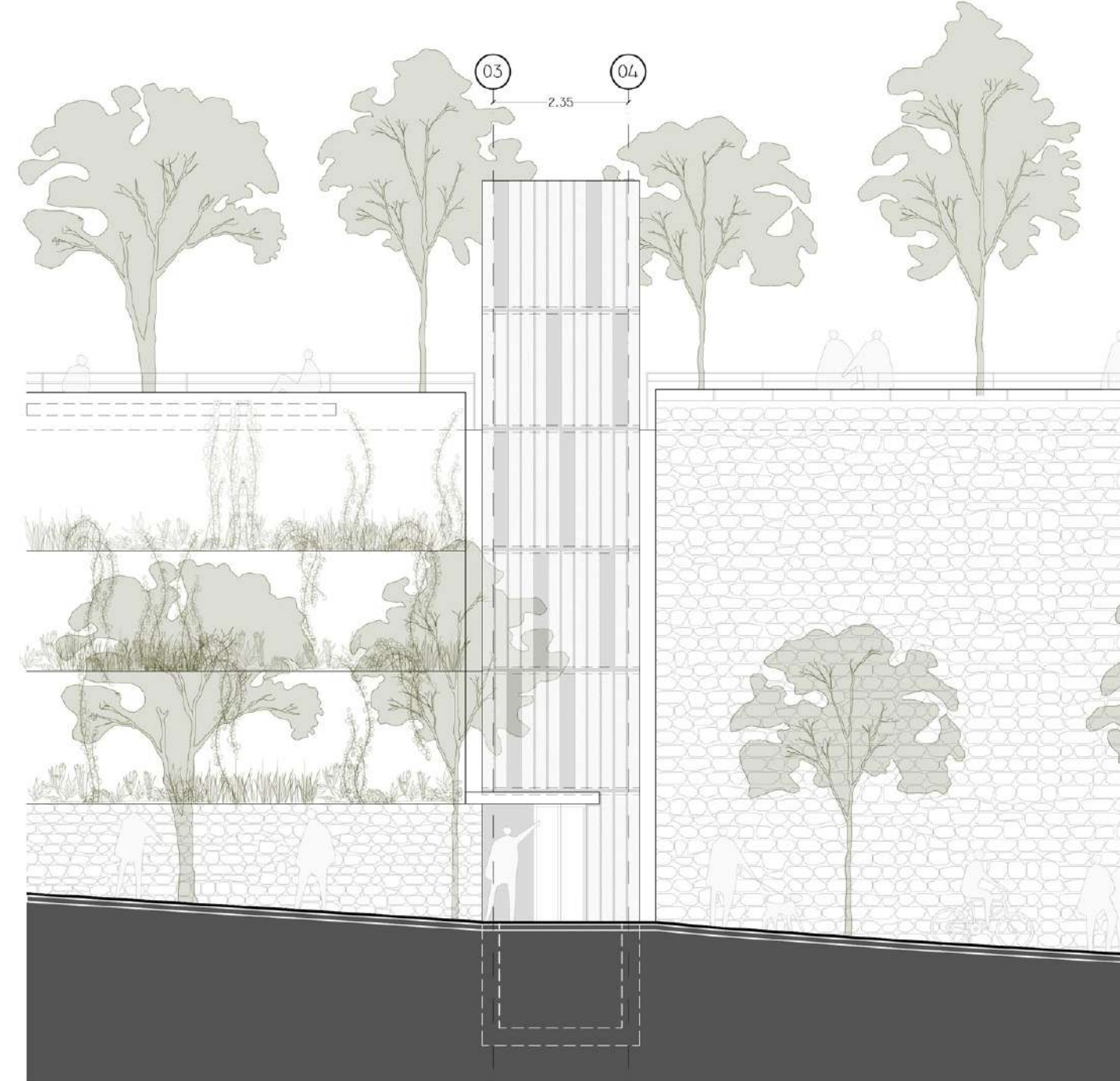
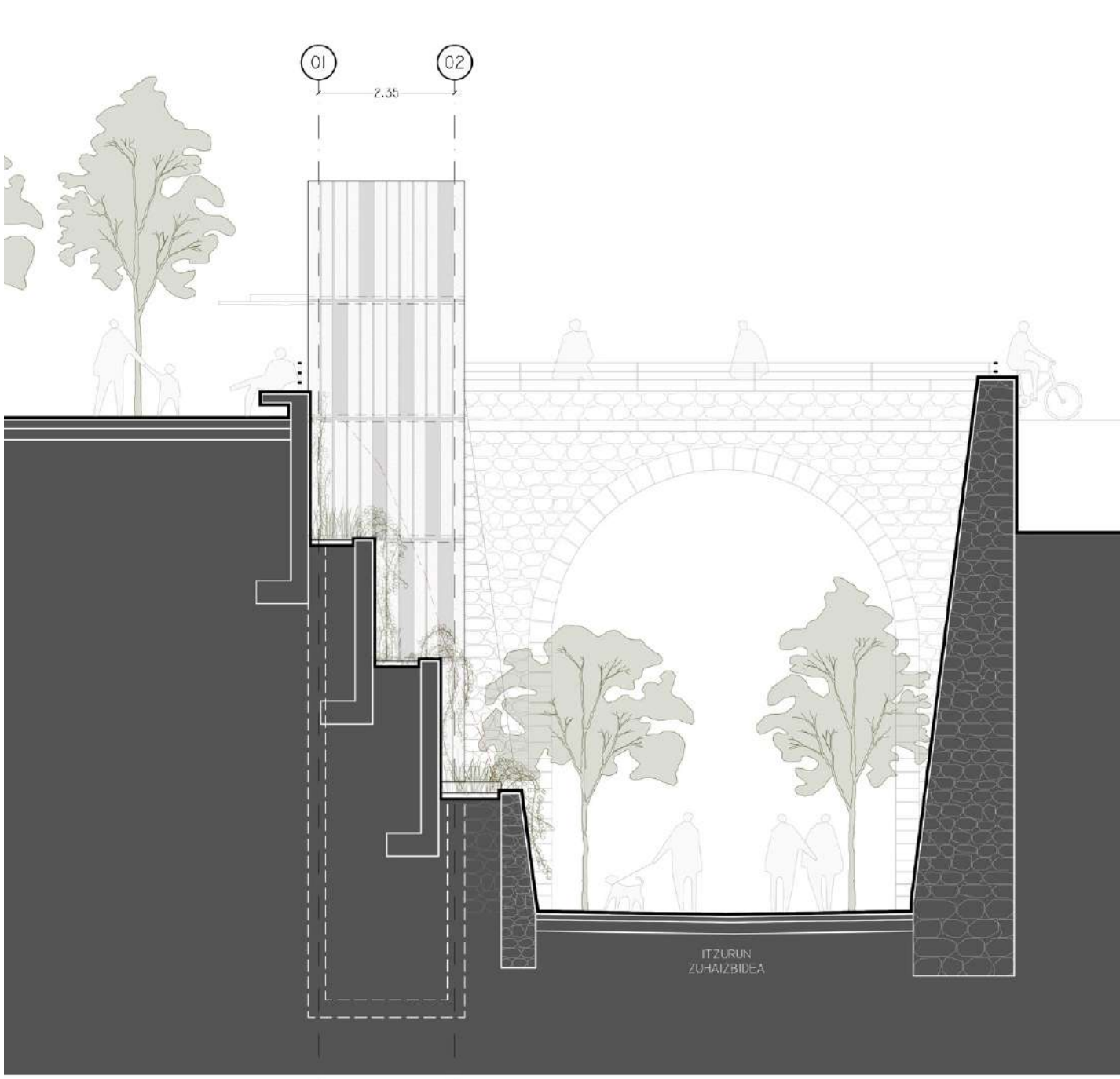


IGOGAILUA, ZEHARKAKO EBAKETA - SECCIÓN TRASVERSAL, ASCENSOR



ĀURRETIKO ALTAERA - ALZADO FRONTAL - ITZURUN ZUHAIZBIDEA



ZEHARKAKO EBAKETA - SECCIÓN TRASVERSAL



IRISGARRITASUNA ETA GENERO-IKUSPEGIA

Itzurun Zuhazbizidea zeharkatzen duen zubian, gurutzatzen dira Larretxo auzoaren ardatz nagusia, auzoaren oinezko gehienak jasotzen dituen kalea, maldarik gabe, eta Amaia Plaza eta Itzurun Hondartza konektatzen dituen Itzurun Zuhazbizidea, malda txikiko (6%) oinezko pasealeku atsegina. Igogailua zubiaren ipar-mendebaldeko ertzean dago, etxebizitza-blokeetatik eta kaletik ikuspen ona izateko. Tunelak, zokoak edo ikusteko zailak diren eremuak ez dituzten konponbideak bilatu dira, igogailuaren erabiltzaile zaurgarrien segurtasuna bermatzeko.

ACCESIBILIDAD Y PERSPECTIVA DE GÉNERO

En el puente que cruza Itzurun Zuhazbizidea convergen el eje central del barrio de Larretxo, con un desnivel de calle casi nulo y el itinerario peatonal que une Amaia Plaza con Itzurun Hondartza, un paseo peatonal de baja pendiente (6%) y muy agradable para caminar. El ascensor se ubica en la esquina noroeste del puente, para tener una perfecta visibilidad desde los bloques de viviendas y desde la calle. La solución planteada, no tiene túneles, recovecos o zonas difíciles de visualizar, permitiendo garantizar la seguridad de las personas más vulnerables.



ALDAPA ETA IBILBIDE ESKEMA - ESQUEMA DE PENDIENTES Y RECORRIDOS

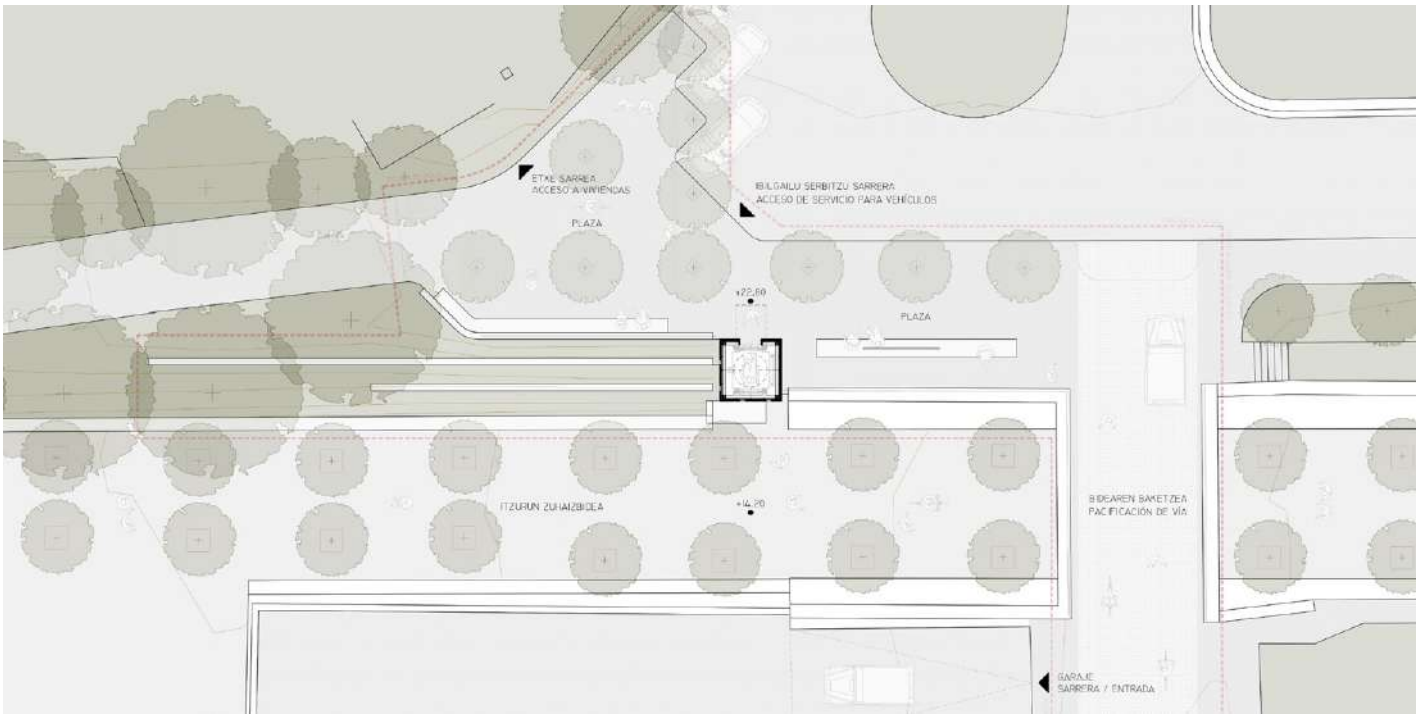


ESPASIO PÚBLIKOA

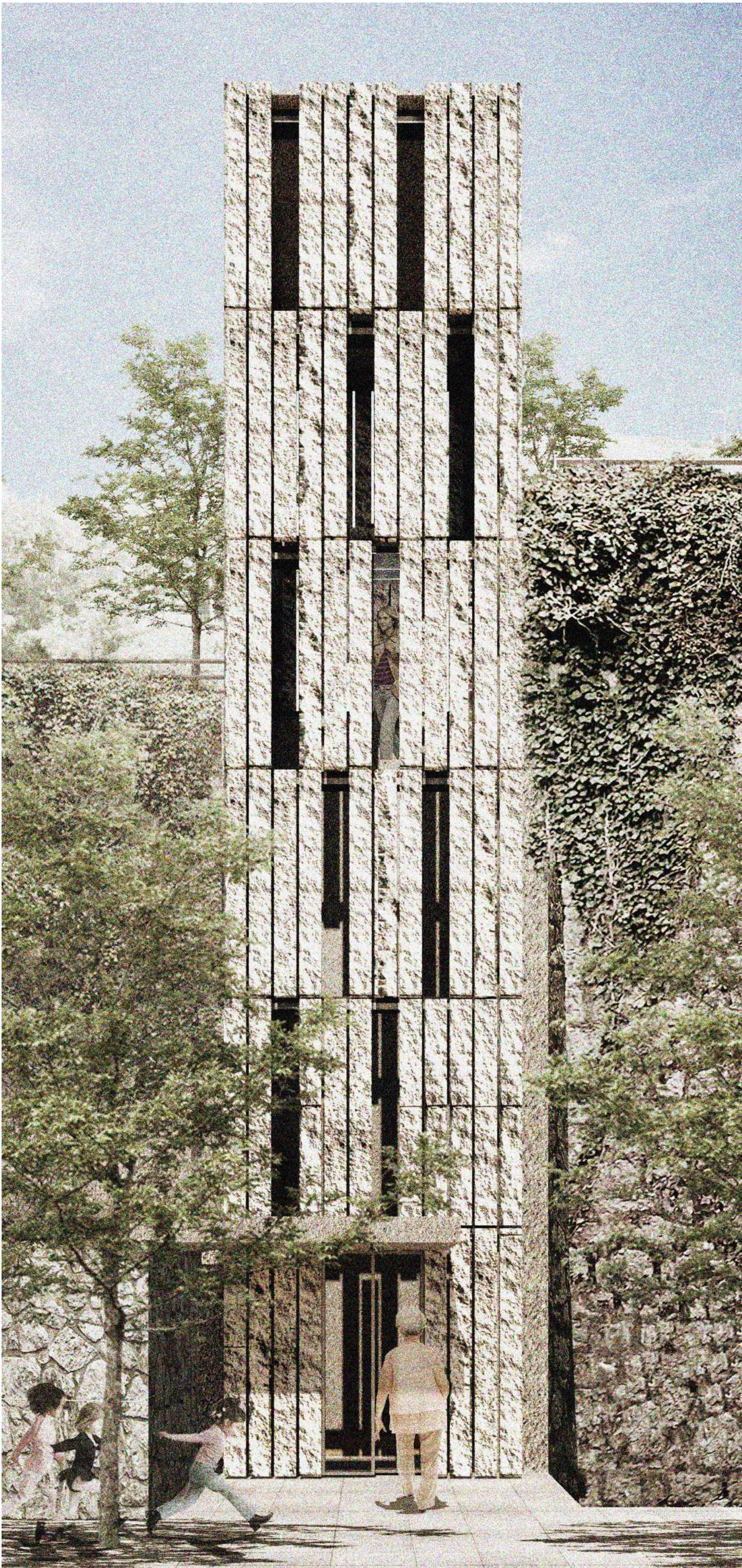
Irisgarritasunaren arazoa konpontzeaz gain, espazio publikoaren kalitatean hobekuntzak planteatu nahi dira. Igogailu ondoan, plaza txiki bat proposatzen da goiko aldean, eserlekuak eta zuhaitzak dituen espazio publiko bat. Plaza hori Itzurunbidea pasealekuarekin lotzen duen oinezkoentzako arrapalaren bidez, auzoaren eta herriaren arteko lotura hobetuko du. Gainera, zubia zeharkatzen duen bidea baketzea proposatzen da, oinezkoen lehentasuna emateko Larretxo auzorako norabidean.

ESPACIO PÚBLICO

Se quiere aprovechar además de resolver el problema de accesibilidad, plantear mejoras en la calidad del espacio público. Se propone una pequeña plaza de acceso al ascensor en su parte alta, junto al barrio de Larretxo, un espacio público con bancos, zonas de estar y arbolado. A través de la rampa peatonal que une esta plaza con el paseo Itzurunbidea, se mejorará la conectividad del barrio con el pueblo. Además, se propone la pacificación de la vía que atraviesa el puente, para dar prioridad al peatón en el tránsito desde o hacia el barrio de Larretxo.



KOKAPEN OINA - PLANTA DE EMPLAZAMIENTO



HIRI INTEGRATZIOA

Itzurun Zuhazbizidea, zuhaitzi zulo ederra eta paregabea da. Oinezkoak inguru berezian murgiltzen ditu, landare igokariz betetako harlagintzeko horma astunen eta ardatza marrazten duten platanazoen kopen azpian. Igogailua harresiaren erremate gisa planteatzen da, herriaren eta Talaimendiren artean, naturalaren eta eraikitakoaren arteko trantsizio gisa. Harri prisma gisara planteatzen da igogailuaren azala, harriko hormari jarraipena emateko eta ingurumenarekin batzeko. Harri bolumen zutua, argia igogailuaren barnean sar dadin eta kanporantz ikusi ahal izateko.

INTEGRACIÓN URBANA

Itzurun Zuhazbizidea es foso arbolado de imponente belleza que envuelve a los caminantes entre sus pesados muros de mampostería, cubiertos por hiedras y bajo la copa de los plátanos que con un ritmo constante trazan este eje. El ascensor se plantea como remate de la muralla, como transición entre lo natural y lo construido, entre el pueblo y Talaimendi. Se plantea como un volumen de piedra para darle continuidad material a la muralla de mampostería y armonizar con el entorno y tiene grandes aberturas que permiten pasar la luz y ver hacia fuera.



MATERIAL PALETA

Proposamena - Itzurunbidearen eta Zumaia Larretxo auzoaren artean igogailua jartzeko proiektu lehiaketa  
Propuesta-concurso de proyectos con intervención de jurado para la ejecución de un ascensor entre Itzurunbidea y el Barrio de Larretxo de Zumaia

HARRI BIDEA